

An abstract painting composed of numerous horizontal brushstrokes. The colors are vibrant and varied, including shades of blue, red, yellow, green, and orange. The strokes are thick and textured, creating a sense of movement and depth. The overall composition is dynamic and layered, with some colors appearing more prominent than others in different sections of the image.

JAMES LISBOA
ESCRITÓRIO DE ARTE

IVALD GRANATO

JAMES LISBOA
ESCRITÓRIO DE ARTE

Cor Sim Cor Não

IVALD GRANATO

São Paulo
9 a 26 de Maio de 2012
Segunda a Sexta 10h às 19h
Sábado 10h às 14h

É tão novo.

A obra de **IVALD GRANATO** é dotada da extraordinária característica de surpreender e emocionar. Tudo está no seu lugar: as figuras humanas pertencem ao seu repertório históricos e até algumas das posições assumidas nos trazem o eco de aventuras que a sua odisséia pessoal já nos contou. E, no entanto, é como se o deserto nos trouxesse o vento quente com a mensagem de que tudo está em construção e o mundo é um vir-a-ser. A maestria do artista, a sua incessante vivência, a dedicação absoluta, nada disto seria o suficiente se ele não possuísse a rara capacidade de permitir que a sensibilidade e a intuição assumissem o comando do seu gesto. Estes desenhos parecem surgir neste momento, ainda guardam a marca da mão do artista. É uma série que se escreve na sua iconografia pela espontaneidade e sabedoria. E por se remeter de maneira tão incisiva à nossa sensibilidade.

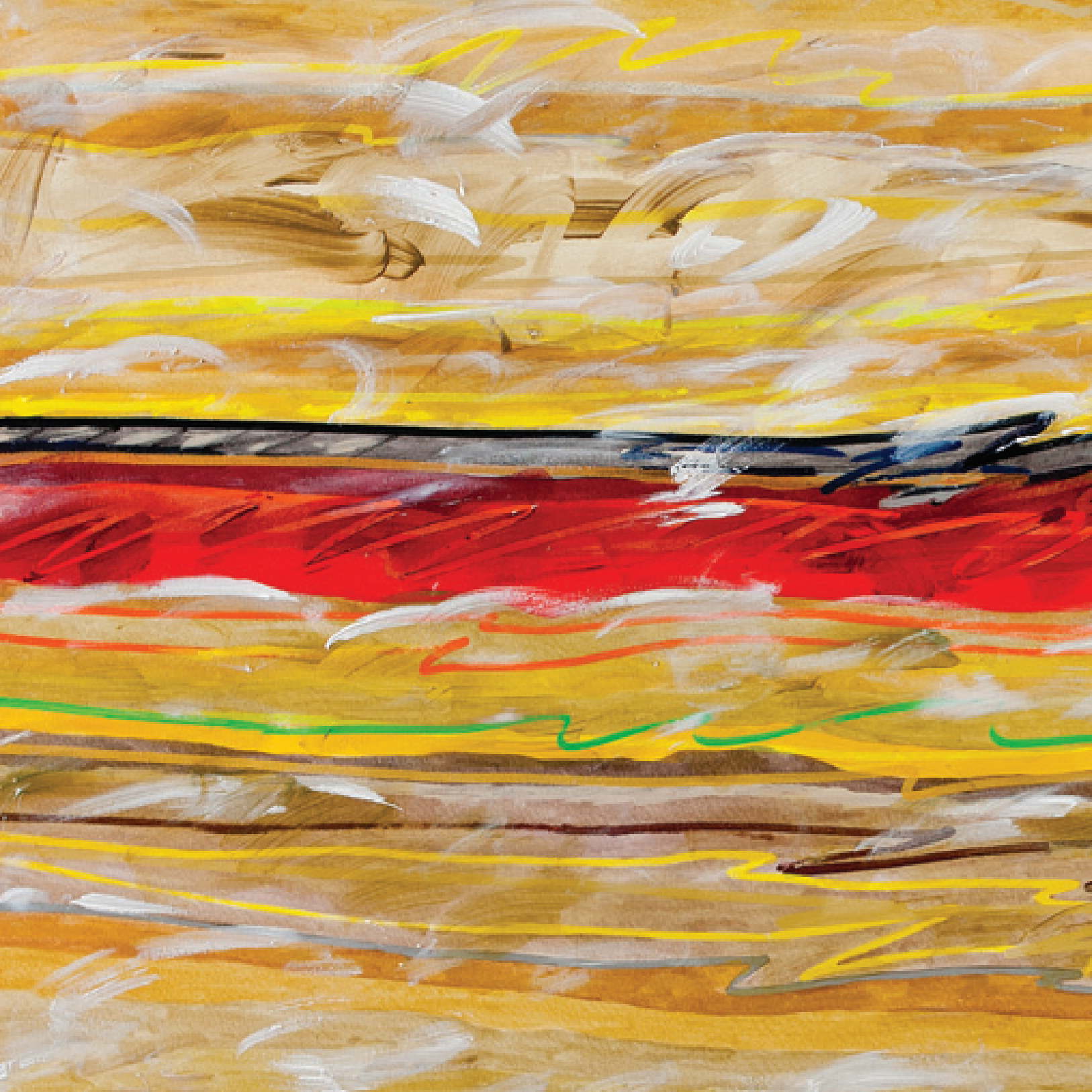
(Jacob Klintowitz)

IVALD GRANATO, é fluminense, nascido em Campos, Rio de Janeiro, em 1949. Até 1966 viveu em sua cidade natal, onde começou a desenhar desde muito cedo, sob influência dos pintores cubistas. Nesse ano inicia seus estudos com Robert Newman e, no ano seguinte, ingressa na escola de Belas Artes da Universidade Federal do Rio de Janeiro.

Artista polemico e provocador, utilizou, além da pintura, a performance como meio de expressão. O Urubu Eletrônico (Teatro Municipal e São Paulo, 1976), Ciccilio Matarazzo em Mitos Vadios (Rua Augusta, São Paulo, 1978), Bandait (Centro SP Cultural São Paulo, 1982), Painting Performance (Munique, 1984), Pasta Man (Basiléia, Suíça) e Painter and Model (Escola Panamericana de Arte, 1991) foram algumas das inúmeras performances. Recebeu vários prêmios, entre eles o de Melhor Ilustrador do Ano, da Editora Abril, e o Prêmio aquisição na 1ª Trienal de Osaka, Japão, ambos em 1990, e o Prêmio Jabuti, de Melhor Capa de Livro — Processo de Criação — Darlene Dalto — 1993. Granato realizou numerosas exposições individuais e coletivas no Brasil, Estados Unidos, Japão, América Central e América do Sul, das quais podemos destacar as seguintes: Bienal Internacional de São Paulo, 1979, 1981, 1985, 1989 e 1991; 1ª Bienal de Havana, Cuba, 1984; 4ª Bienal Ibero-Americana de Arte, México, 1984; MuBE, São Paulo, 2004/2005; MAC-SP; Museu de Arte Contemporânea de Olinda; Museu de Arte Moderna, Salvador; Exposição "My Name Is Not", Document-art Gallery, Buenos Aires, 2011; "Rambranato" - Cascais, Renato Rodyner Gallery, 2011; e Bela 2012 - Biennial of European and Latin American Contemporary Art, Portugal-Porto, Maio 2012. Um grande ativista cultural, é considerado "o agitador dos pincéis".









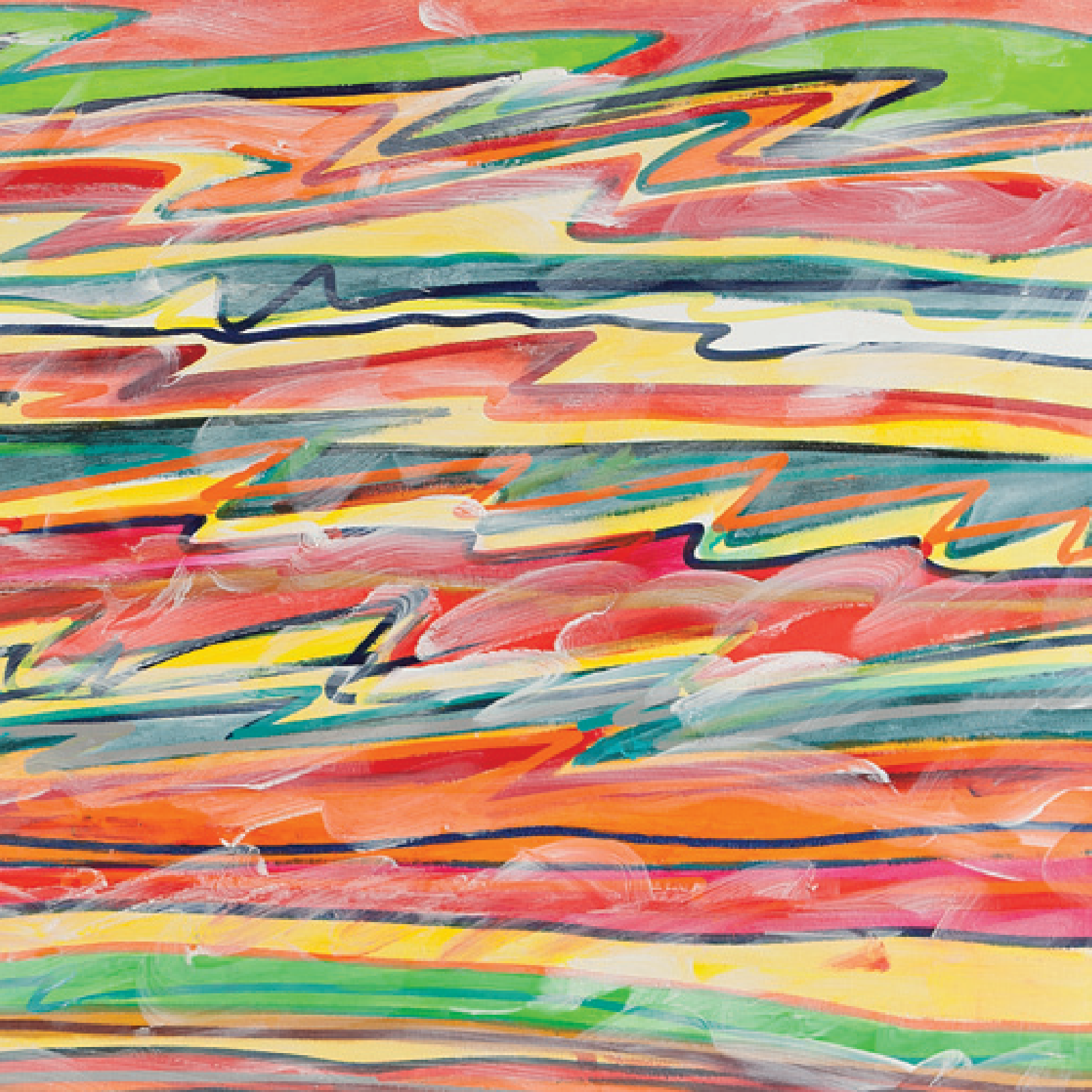














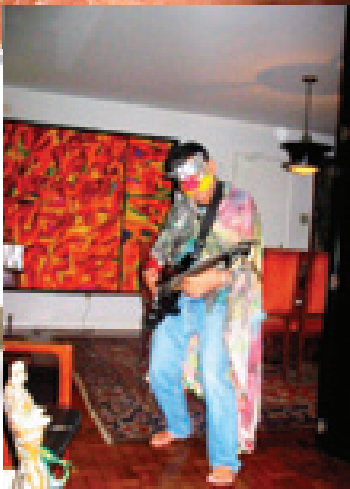
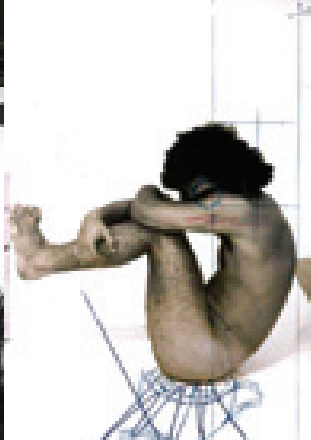
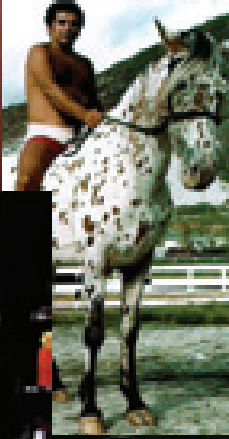
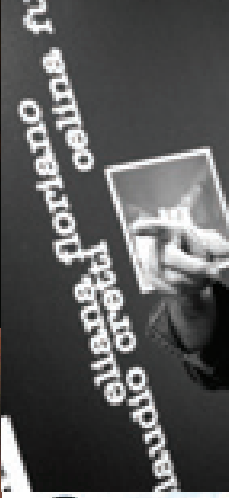
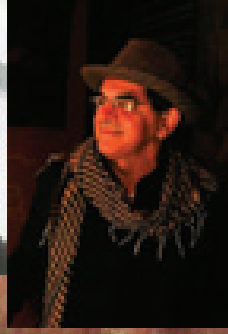
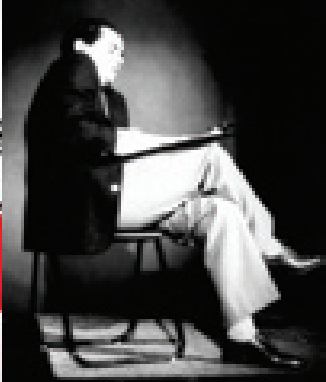


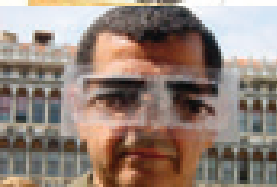
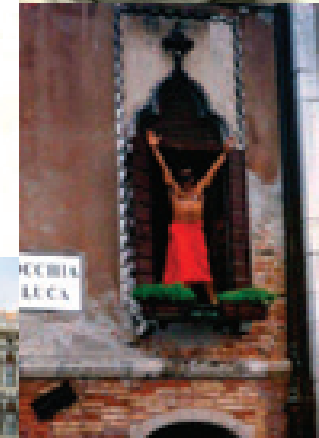
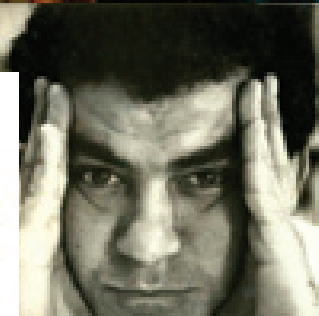
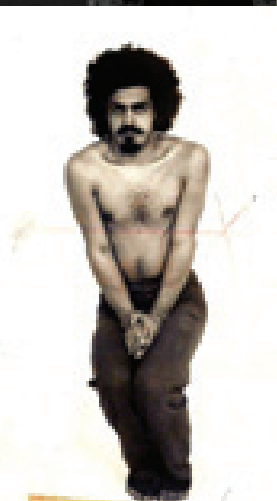
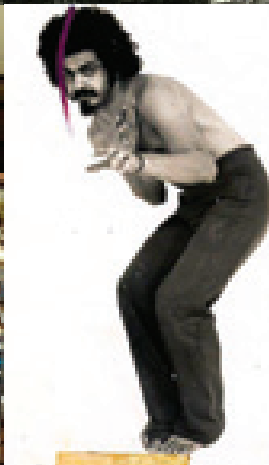
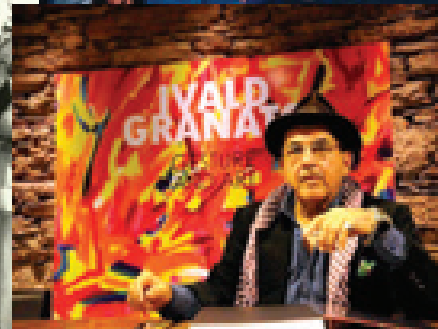
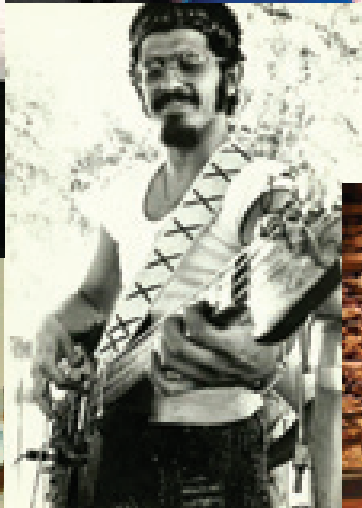
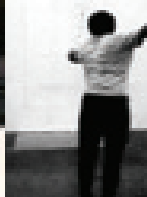




















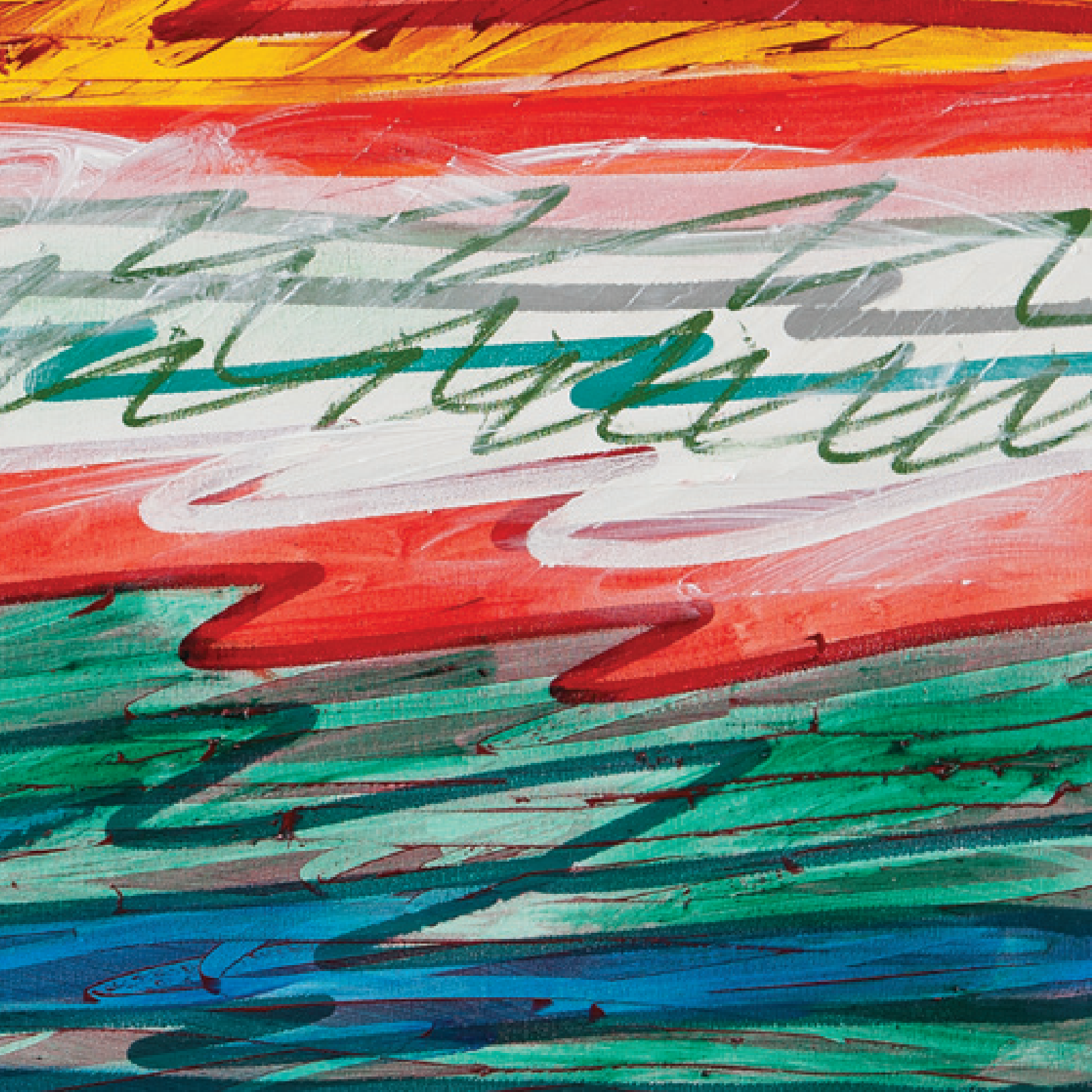






















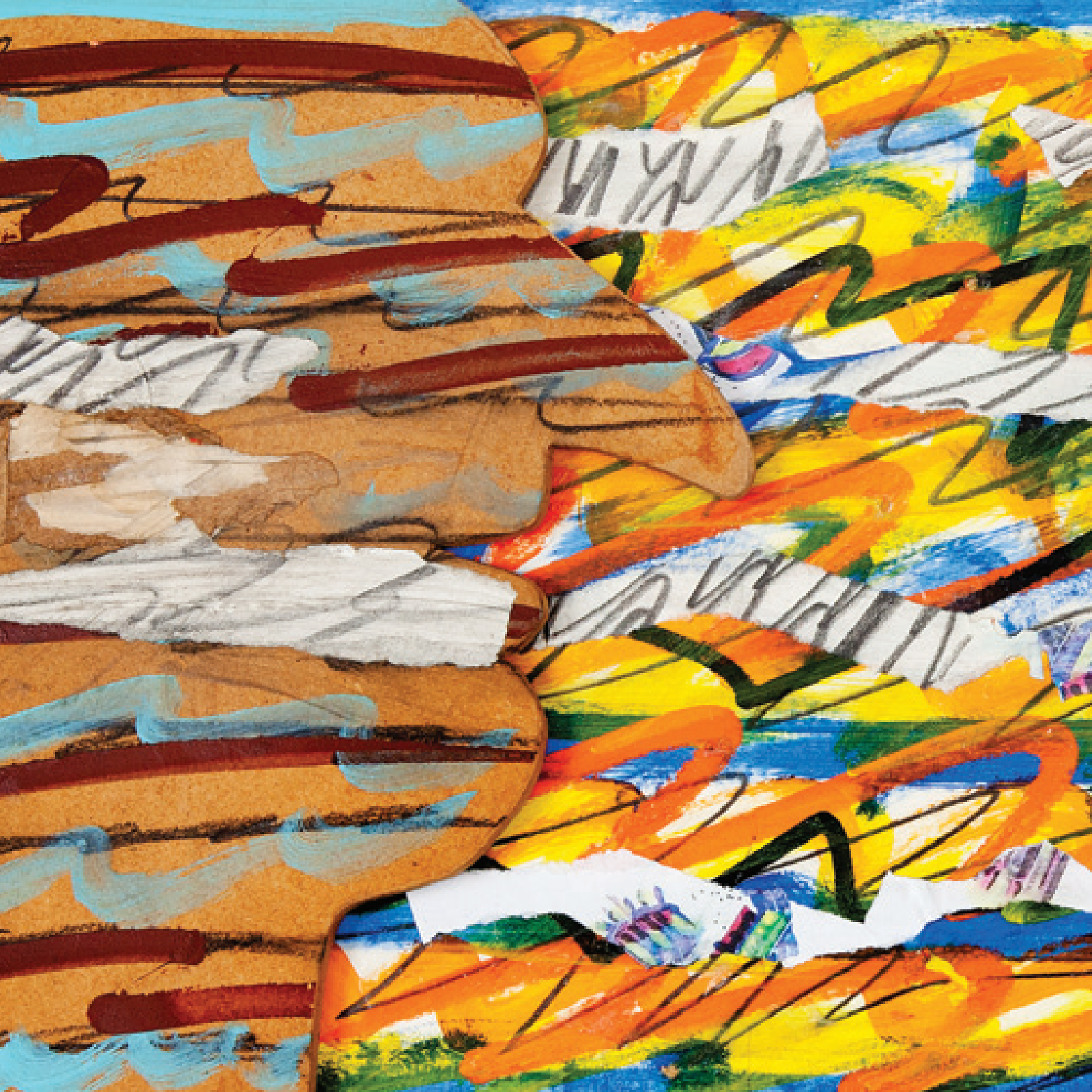




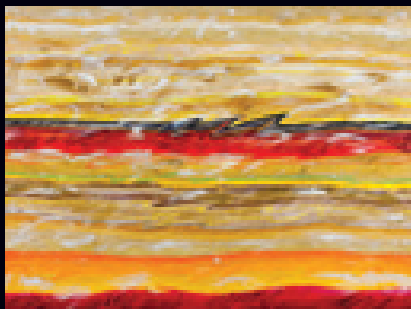
0000 2027 4

DO
ONCO
ONCO
202
920
19
19





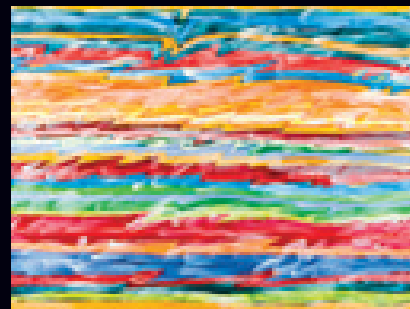




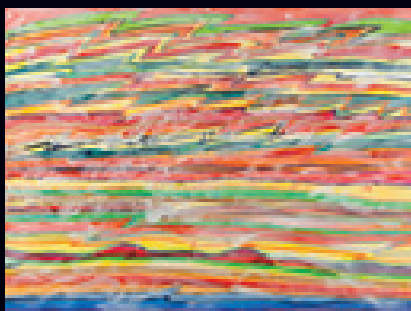
Série - CorSimCorNão
téc. mista sobre tela
180 x 250 cm
2012 - ass. no verso



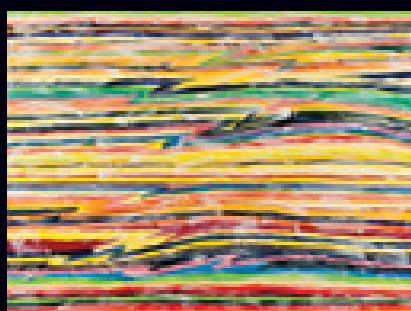
Série - CorSimCorNão
téc. mista sobre tela
150 x 200 cm
2012 - ass. no verso



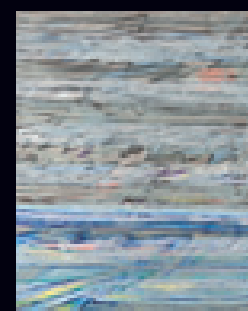
Série - CorSimCorNão
téc. mista sobre tela
150 x 200 cm
2012 - ass. no verso



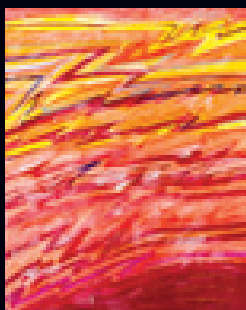
Série - CorSimCorNão
téc. mista sobre tela
150 x 200 cm
2012 - ass. no verso



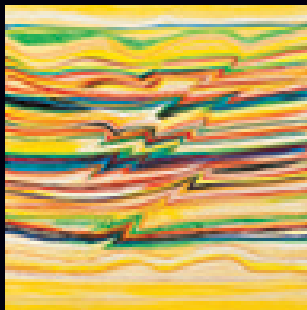
Série - CorSimCorNão
téc. mista sobre tela
150 x 200 cm
2012 - ass. no verso



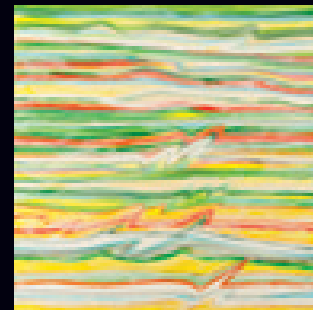
Série - CorSimCorNão
téc. mista sobre tela
140 x 110 cm
2012 - ass. no verso



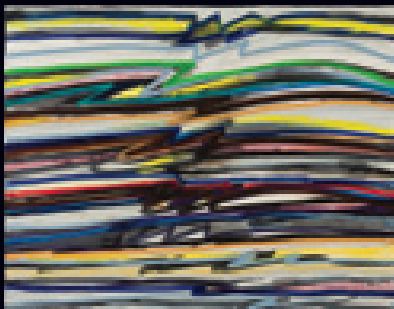
Série - CorSimCorNão
téc. mista sobre tela
140 x 110 cm
2012 - ass. no verso



Série - CorSimCorNão
téc. mista sobre tela
100 x 100 cm
2012 - ass. no verso



Série - CorSimCorNão
téc. mista sobre tela
100 x 100 cm
2012 - ass. no verso



Série - CorSimCorNã

téc. mista sobre tela

70 x 90 cm

2012 - ass. no verso

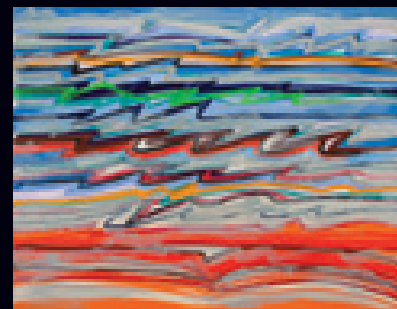


Série - CorSimCorNã

téc. mista sobre tela

70 x 90 cm

2011/2012 - ass. no verso

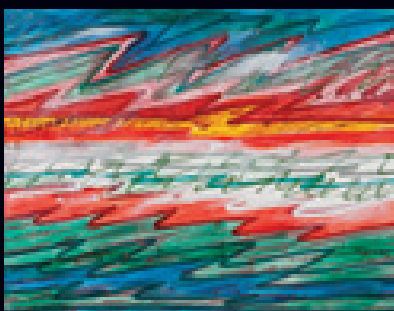


Série - CorSimCorNã

téc. mista sobre tela

70 x 90 cm

2012 - ass. no verso

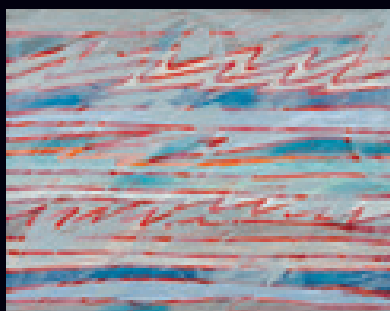


Série - CorSimCorNã

téc. mista sobre tela

70 x 90 cm

2012 - ass. no verso

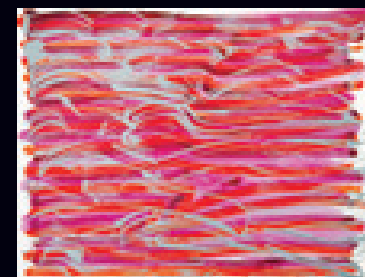


Série - CorSimCorNã

téc. mista sobre tela

70 x 90 cm

2011/2012 - ass. no verso

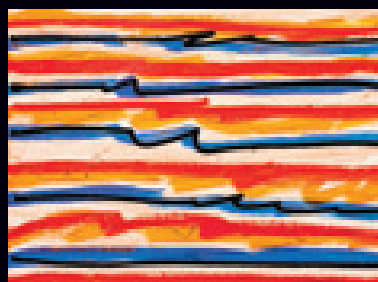


Série - CorSimCorNã

téc. mista e colagem sobre papel

32 x 42 cm

2012 - ass. no verso



Série - CorSimCorNã

téc. mista e colagem sobre papel

32 x 42 cm

2012 - ass. no verso

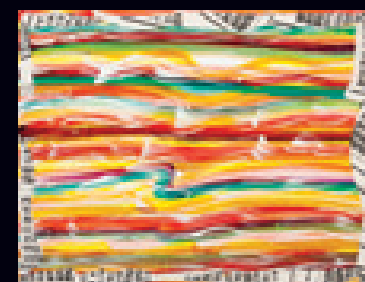


Série - CorSimCorNã

téc. mista e colagem sobre papel

32 x 42 cm

2012 - ass. no verso

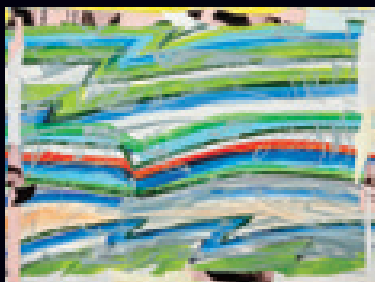


Série - CorSimCorNã

téc. mista e colagem sobre papel

32 x 42 cm

2012 - ass. no verso



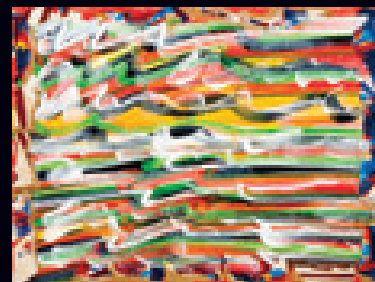
Série - CorSimCorNão

téc. mista e colagem sobre papel
32 x 42 cm
2012 - ass. no verso



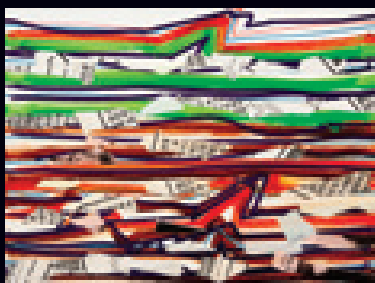
Série - CorSimCorNão

téc. mista e colagem sobre papel
32 x 42 cm
2012 - ass. no verso



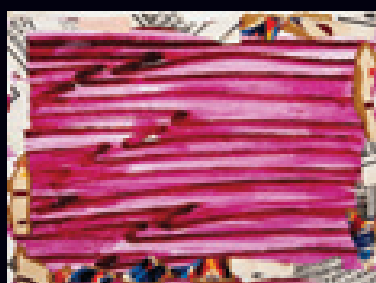
Série - CorSimCorNão

téc. mista e colagem sobre papel
32 x 42 cm
2012 - ass. no verso



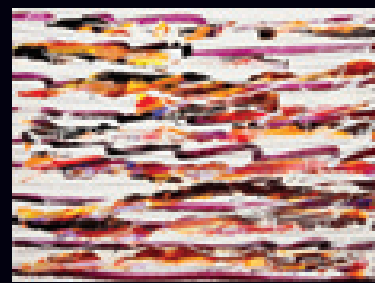
Série - CorSimCorNão

téc. mista e colagem sobre papel
32 x 42 cm
2012 - ass. no verso



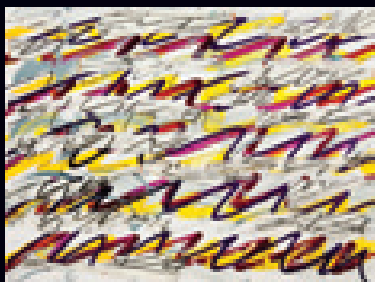
Série - CorSimCorNão

téc. mista e colagem sobre papel
32 x 42 cm
2012 - ass. no verso



Série - CorSimCorNão

téc. mista e colagem sobre papel
32 x 42 cm
2012 - ass. no verso



Série - CorSimCorNão

téc. mista e colagem sobre papel
32 x 42 cm
2012 - ass. no verso



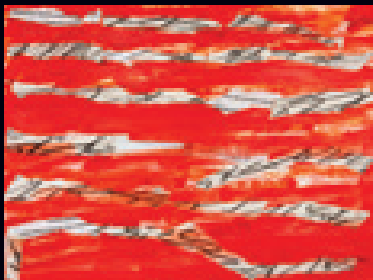
Série - CorSimCorNão

téc. mista e colagem sobre papel
32 x 42 cm
2012 - ass. no verso

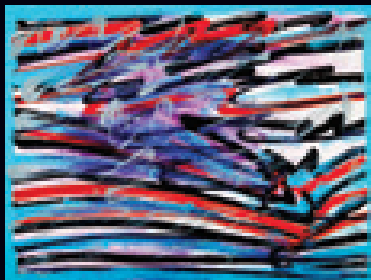


Série - CorSimCorNão

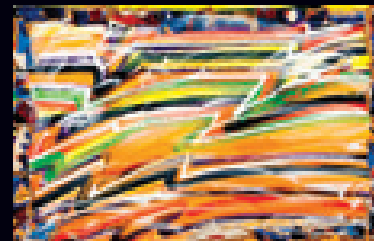
téc. mista e colagem sobre papel
32 x 42 cm
2012 - ass. no verso



Série - CorSimCorNão
téc. mista e colagem sobre papel
32 x 42 cm
2012 - ass. no verso



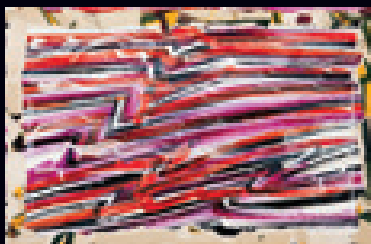
Série - CorSimCorNão
téc. mista e colagem sobre papel
32 x 42 cm
2012 - ass. no verso



Série - CorSimCorNão
téc. mista e colagem sobre papel
29 x 45 cm
2012 - ass. no verso



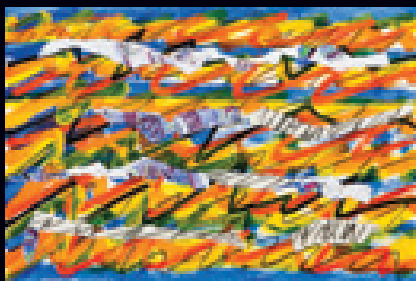
Série - CorSimCorNão
téc. mista e colagem sobre papel
29 x 45 cm
2012 - ass. no verso



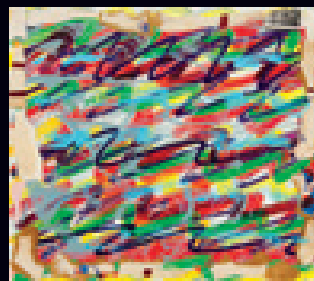
Série - CorSimCorNão
téc. mista e colagem sobre papel
29 x 45 cm
2012 - ass. no verso



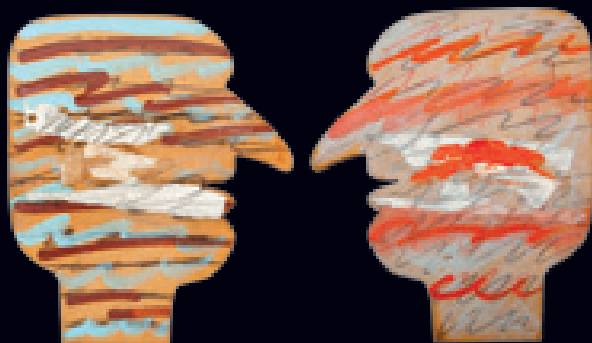
Série - CorSimCorNão
téc. mista e colagem sobre papel
29 x 45 cm
2012 - ass. no verso



Série - CorSimCorNão
téc. mista e colagem sobre papel
32 x 48 cm
2012 - ass. no verso



Série - CorSimCorNão
téc. mista e colagem sobre papel
30 x 33 cm
2012 - ass. no verso



Série - CorSimCorNão
téc. mista e colagem sobre madeira
32 x 28 cm
2012 - ass. no peça
frente e verso



Série - CorSimCorNão
téc. mista e colagem sobre madeira
32 x 28 cm
2012 - ass. no peça
frente e verso



Série - CorSimCorNão
téc. mista e colagem sobre madeira
32 x 28 cm
2012 - ass. no peça
frente e verso



Série - CorSimCorNão
téc. mista e colagem sobre madeira
32 x 28 cm
2012 - ass. no peça
frente e verso



AGRADECIMENTOS

TINTAS E REVESTIMENTOS
TERRACOR **VERD**

Coordenação

JAMES ACACIO LOBO LISBOA

Texto Crítico

JACOB KLINTOWITZ

Fotógrafo

RICARDO BRITO RINALDI

Projeto Gráfico

RICARDO BRITO RINALDI

Projeto 3D

KOZ PALMA

Participação Especial

ANA CAÑAS

FLÁVIO ROSSI

LUIZ TRIPOLLI

TOKYO SAVANNAH

JAMES LISBOA

ESCRITÓRIO DE ARTE

R. Dr. Melo Alves, 397 - Cerqueira Cesar

São Paulo - SP - CEP: 02229-000

+55 11 3061.3155 | +55 11 3081.6581

lisboa@escritoriodearte.com

www.escritoriodearte.com





www.escritoriodearte.com